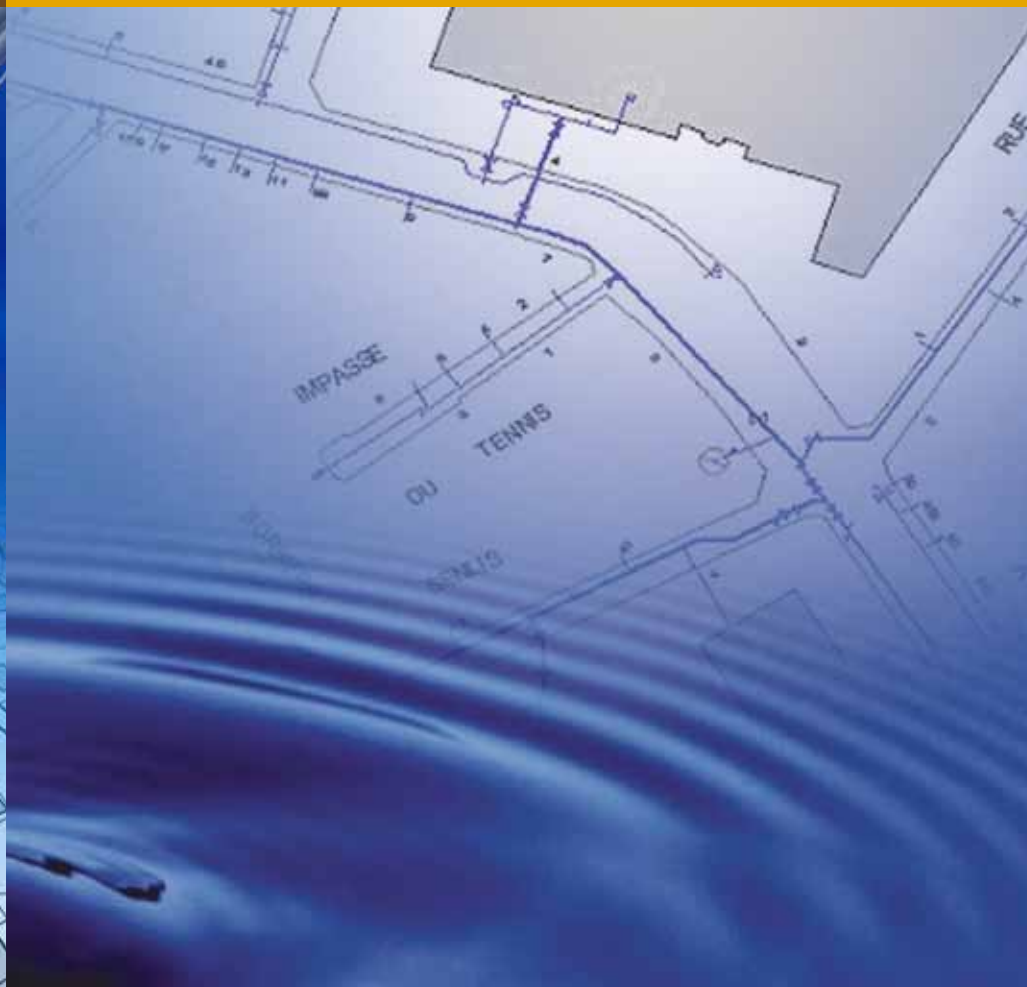
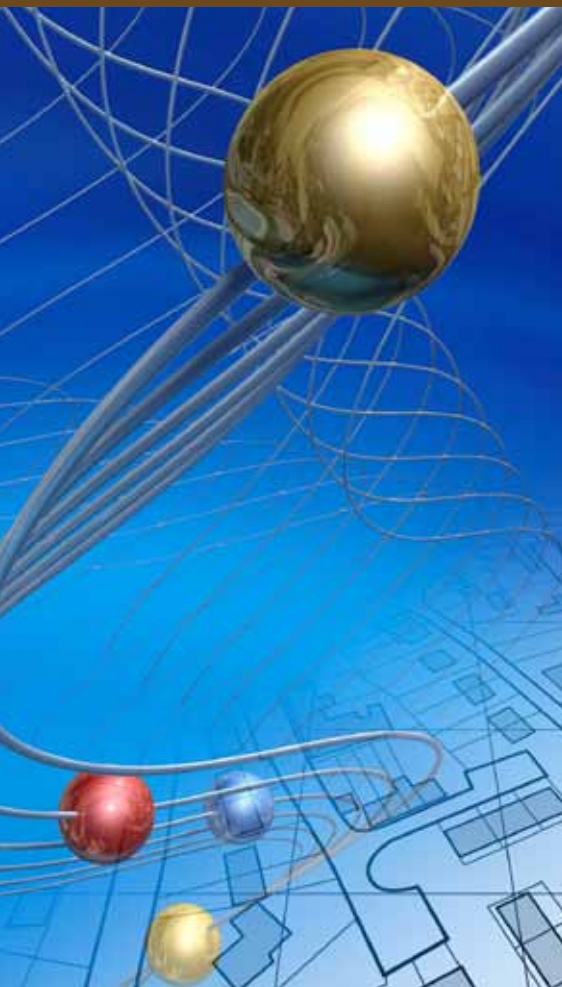


# ELYX AQUA



## **ELYX AQUA, SOLUTION POUR LA GESTION DES RÉSEAUX D'EAU ET D'ASSAINISSEMENT**

Cette solution complète de gestion et d'exploitation des réseaux d'eau potable (transport et distribution) et d'assainissement est destinée aux sociétés de distribution, aux syndicats intercommunaux et aux collectivités locales.

# ELYX AQUA

Le Groupe STAR-APIC a accumulé une grande expertise dans le domaine de la gestion de réseaux d'eau et d'assainissement grâce à plus de 20 ans de coopération avec de grandes sociétés internationales de distribution d'eau.

Parmi les utilisateurs de nos produits les plus avancés, citons, par exemple, la Lyonnaise des Eaux France, Northumbrian Water au Royaume-Uni, AySA en Argentine ou Macao Water en Chine.

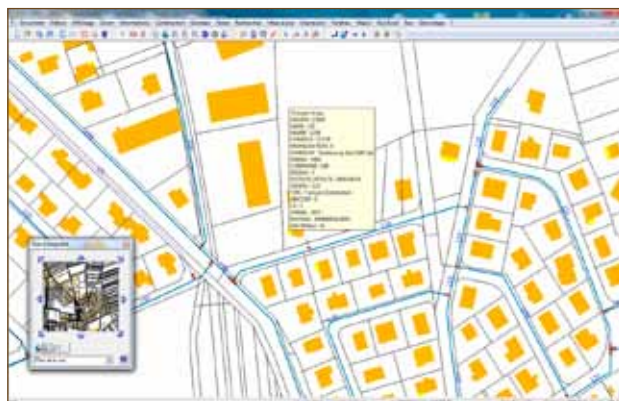
En outre, grâce à sa collaboration avec plusieurs régies publiques, STAR-APIC peut se prévaloir d'intégrer dans sa solution toutes les problématiques particulières liées aux régies municipales d'une part, et à la délégation de service public d'autre part.

## Une technologie adaptée à la gestion de réseaux

Fort de cette expertise métier, STAR-APIC a développé le produit Elyx Aqua. Cette solution complète et conviviale est développée et maintenue par une équipe de spécialistes dédiée aux métiers de l'eau et de l'assainissement.

Elyx Aqua repose sur les modules de la suite Elyx : Elyx Office, Elyx Web, Elyx Manager et Elyx Mobile.

Elyx Aqua s'appuie sur un modèle de données éprouvé, complet et adaptable afin d'intégrer toutes les données et ainsi répondre aux besoins fonctionnels exprimés.



Interface Elyx Aqua

## Des fonctionnalités complètes de gestion cartographique

La solution Elyx Aqua propose toutes les fonctionnalités utiles : de la simple consultation aux fonctions les plus expertes de mise à jour topologique et de gestion des graphes. De nombreuses fonctionnalités de base sont disponibles dans la version standard et s'appliquent aussi bien aux métiers de l'eau qu'aux métiers de l'assainissement :

- La fourniture de bibliothèques métier pour les réseaux,
- La visualisation des réseaux disponibles : eau potable, assainissement, etc.
- L'intégration possible de la couche cadastrale en tant que référentiel cartographique,
- La superposition de fonds de plans divers,
- La possibilité de superposer automatiquement des images (orthophotoplans ou plans scannés),
- La création de liens avec des documents multimédias (photos, vidéos, croquis, ...),
- La navigation dans les bases de données,
- L'affichage sélectif des informations descriptives des réseaux,
- La création de zonages et d'annotations à l'écran et sur impression papier,
- La production de plans cartographiques à partir de mises en page définies par l'utilisateur,
- La recherche géographique multi-critères sur valeurs d'attributs dans la base de données,



Import/Export vers Excel

- La création d'analyses thématiques,
- La possibilité d'importer/exporter dans le logiciel Excel pour la réalisation de bilans statistiques,
- Une application complète DR/DICT,
- ...

## « Un quart des volumes prélevés pour l'eau potable est perdu... »

Sur les 6 milliards prélevés et traités, 4,450 milliards de m<sup>3</sup> d'eau ont été consommés en 2004. Les pertes sont estimées à 1,280 milliards de m<sup>3</sup> en 2004 (soit 21 % des volumes distribués). La surveillance du réseau se renforce grâce aux outils de géo-référencement. La sécurité et le maintien de la qualité du service passent par une bonne connaissance de l'état des réseaux. La dégradation des conduites engendre des problèmes d'étanchéité, des gaspillages dus aux fuites, mais également une dégradation de la qualité de l'eau. Des outils informatiques et des méthodologies de stockage et de croisement des informations permettent d'avoir une meilleure connaissance de l'état des ouvrages. »

Source : Les dossiers de l'Institut Français de l'Environnement (IFEN) – Les services publics de l'eau en 2004 – octobre 2007

## Des fonctionnalités métier de tout premier plan

### Pour la gestion des réseaux d'eau potable

- Saisie et mise à jour du réseau, gestion du graphe,
- Outils de propagation,
- Calcul d'un étage de pression,
- Visualisation d'un bief ou délimitation d'un secteur,
- Suivi des coupures d'eau,
- Gestion des branchements (connexion avec la base clientèle)
- Saisie et suivi des fuites et des plaintes,
- Affichage des hydrants avec la couverture incendie en s'appuyant sur le filaire de voie,
- Optimisation des mesures de fuites (pose des écoutes),
- Export vers les outils de modélisation (PICCOLO, EPANET et PORTEAU),
- Ouverture vers les autres applications du système d'information (GMAO, gestion comptable et commerciale, ...).



Couverture incendie



Export vers un outil de modélisation

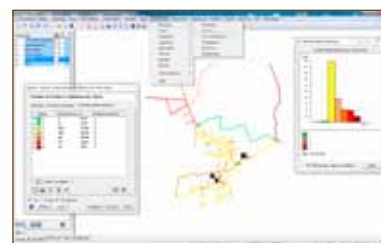


Visualisation d'un bief

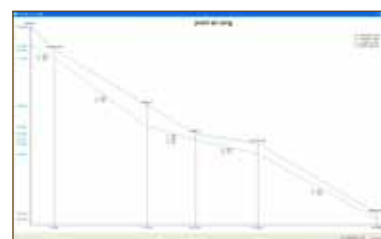
### Pour la gestion des réseaux d'assainissement

#### > Assainissement Collectif

- Saisie et mise à jour du réseau, gestion du sens d'écoulement,
- Présentation des données graphiques,
- Outils de propagation,
- Recherche des collecteurs en amont et en aval d'un regard,
- Profils en long,
- Gestion, préparation et récupération des résultats des interventions (Inspections télévisées, curages, visites),
- ...



Traitement statistique des données assainissement



Profil en long entre deux regards

## Mobilité : optimisez vos données de type réseaux collectées sur le terrain

L'utilisation d'Elyx Aqua via une tablette PC permet d'assister l'agent sur le terrain dans son travail quotidien en lui fournissant beaucoup plus d'informations qu'un simple plan papier (données alphanumériques, photos, documents associés, ...).

La Tablette PC est également utilisée pour remonter des informations complémentaires de toutes sortes observées par les équipes terrain à l'occasion d'interventions, de visites de contrôle, de travaux, ...

Les atouts de la solution sont les suivants :

- Rendre disponibles les données du système sur le terrain,
- Garantir la remontée des informations collectées sur le terrain en utilisant des mécanismes de synchronisation avec la base de données de référence,
- Alimenter et tenir à jour la base de données en permanence,
- Contribuer à améliorer la qualité des données.



Utilisation d'une Tablette PC munie d'un GPS

## Full Web : gérez et partagez vos données en toute sécurité

Absolument tous les métiers proposés par la suite Elyx Aqua sont accessibles en client léger. La consultation et la modification simple des données telles que le positionnement d'une fuite dans un réseau sont aujourd'hui possibles au travers d'un simple navigateur sur son PC.

Tout ou partie des cartes, images aériennes et métadonnées de son organisation sont visibles en mode intranet/extranet ou via l'Internet.

Les bénéfices liés à l'exploitation d'Elyx Aqua sur le web sont les suivants :

- Rendre accessibles les données réseaux aux prestataires externes via un accès sécurisé,
- Offrir aux utilisateurs des fonctions d'annotation et de mises à jour attributaires, de visualisation de la couverture incendie et de l'isolation d'un bief, de visualisation des étages de pression et des zones d'écoute, ...
- Ouvrir les données du patrimoine réseaux aux autres applications de gestion du système d'information,
- Proposer en mode Internet des fonctions d'exploitation de l'application via des Services Web normalisés.



Vue de l'application à partir d'un navigateur Internet